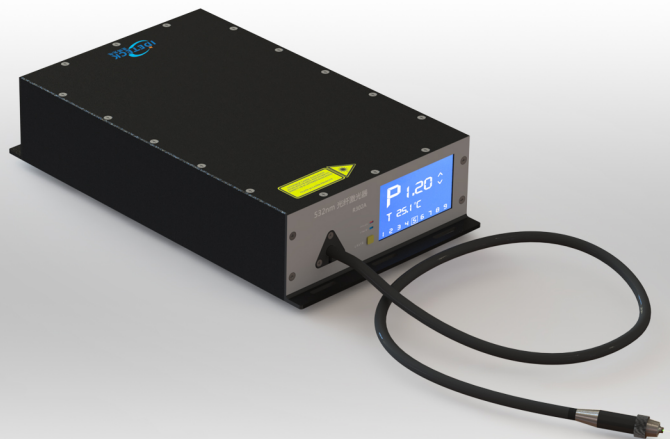


# 532nm波段 窄线宽光纤激光器



## 产品特点：

- ◆ 单纵模输出
- ◆ 窄线宽 $<5\text{kHz}$
- ◆ 功率稳定
- ◆ 低噪声
- ◆ 光纤输出
- ◆ 一体化设计，易于集成



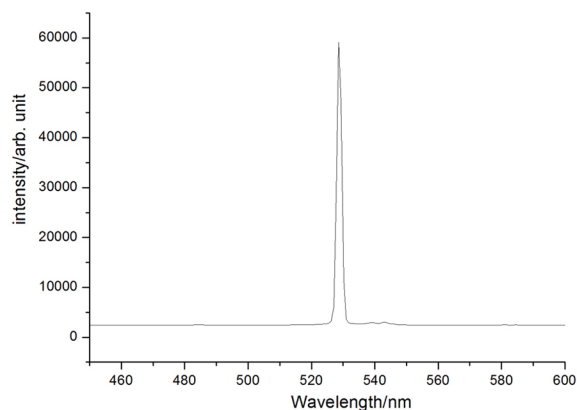
## 应用领域：

- ◆ 激光全息
- ◆ 拉曼光谱
- ◆ 水下遥感
- ◆ 激光雷达
- ◆ 水下激光通信
- ◆ 生物医学

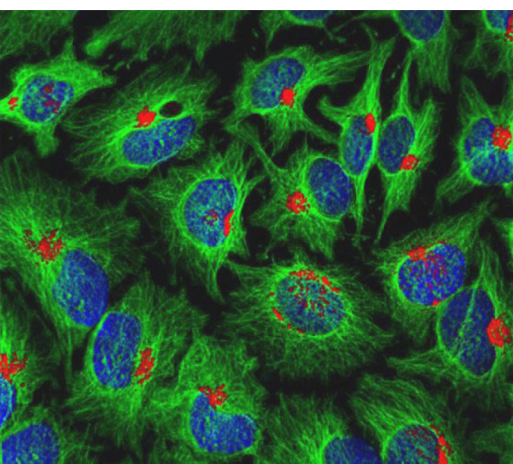
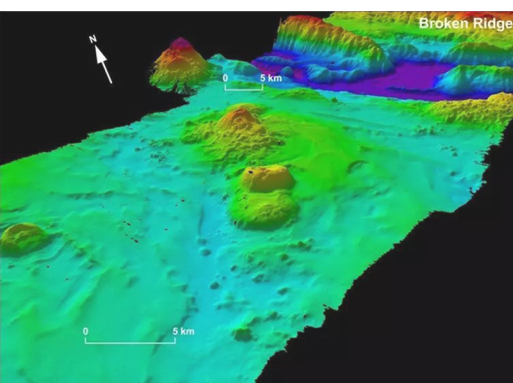
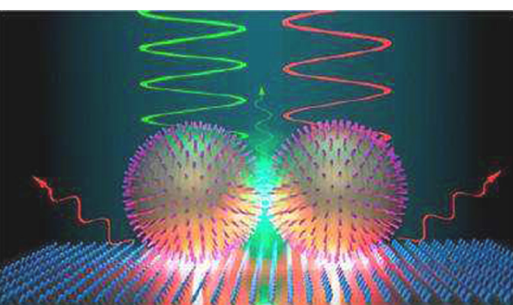
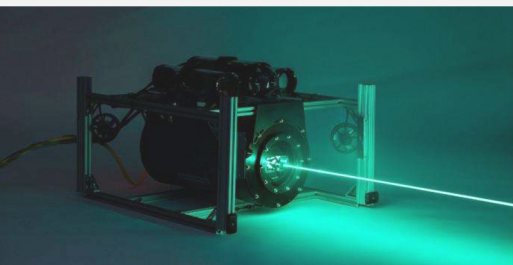
## 产品介绍：

至博光电在国内业界最早研制出了低于1kHz线宽的单频窄线宽光纤激光器产品，公司生产的单频窄线宽光纤激光器利用线宽压窄和噪声抑制技术实现了超窄线宽和低噪声激光输出，2003年相关核心技术就已申请了发明专利并获授权，拥有完全自主知识产权。激光器已在激光传感、光纤传感及激光通信领域获得了广泛应用。

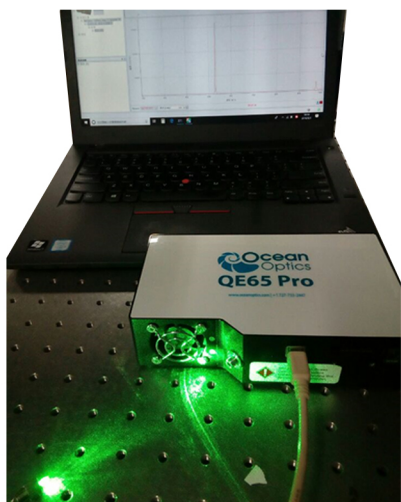
至博光电532nm波段窄线宽光纤激光器采用腔外倍频技术，集高功率窄线宽基频激光器及高效率倍频晶体于一体，实现了稳定的单纵模、线偏振、窄线宽激光输出。



激光光谱



# 532nm波段 窄线宽光纤激光器



## 光学性能指标:

性能参数	指标
中心波长	532nm $\pm$ 1nm
输出功率	2-80mW
线宽	<5kHz
噪声值	<0.2%
光谱信噪比	>40dB
输出偏振态	线偏振
偏振消光比	>20dB
功率稳定性	1%
输出接口	FC/APC (可选)

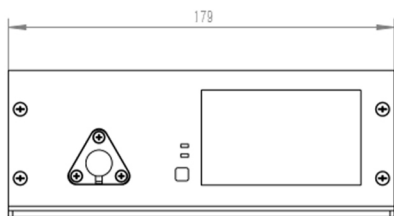
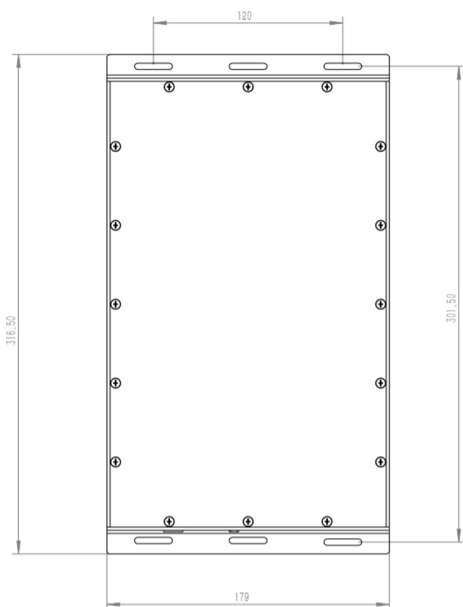
## 电气/机械性能指标:

性能参数	指标
供电电压	12V DC
功耗	<20W
输出光纤类型	PM460-HP
结构尺寸	316.5mm $\times$ 179mm $\times$ 68mm

## 环境参数:

参数	指标
工作温度	0 $^{\circ}$ C-40 $^{\circ}$ C
储存温度	0 $^{\circ}$ C-60 $^{\circ}$ C
湿度 (RH)	0-70%

▲ 根据客户需求, 接受定制开发。



☎ 0551-63670800-8012

☎ 0551-65569609

🏠 www.idetec.com

✉ idetec@163.com

📍 安徽省合肥市高新区创新产业园二期G4栋A座4-5层



INVISIBLE LASER RADIATION  
AVOID EYE OR SKIN EXPOSURE TO  
DIRECT OR SCATTERED RADIATION

CLASS 3A LASER PRODUCT